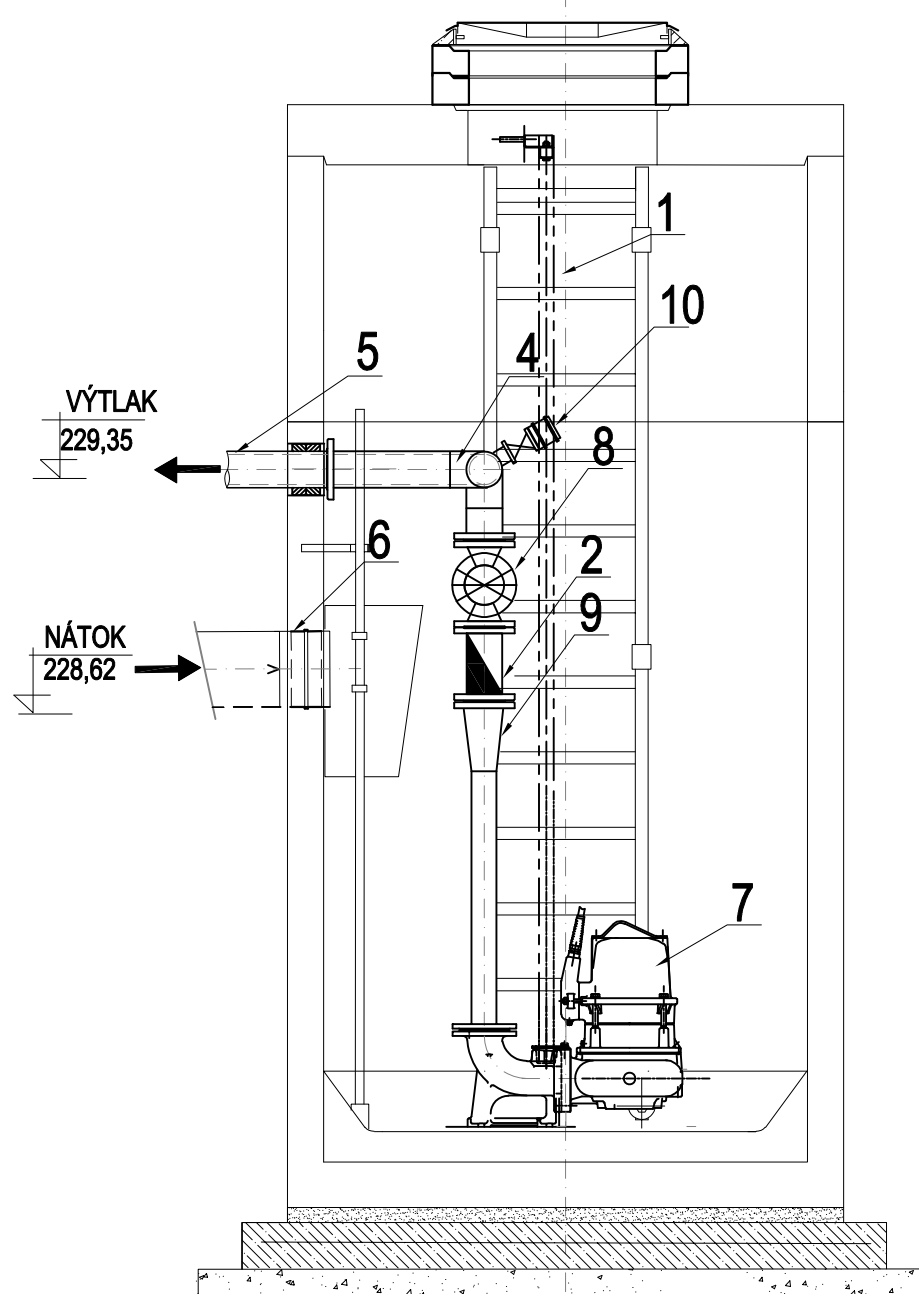
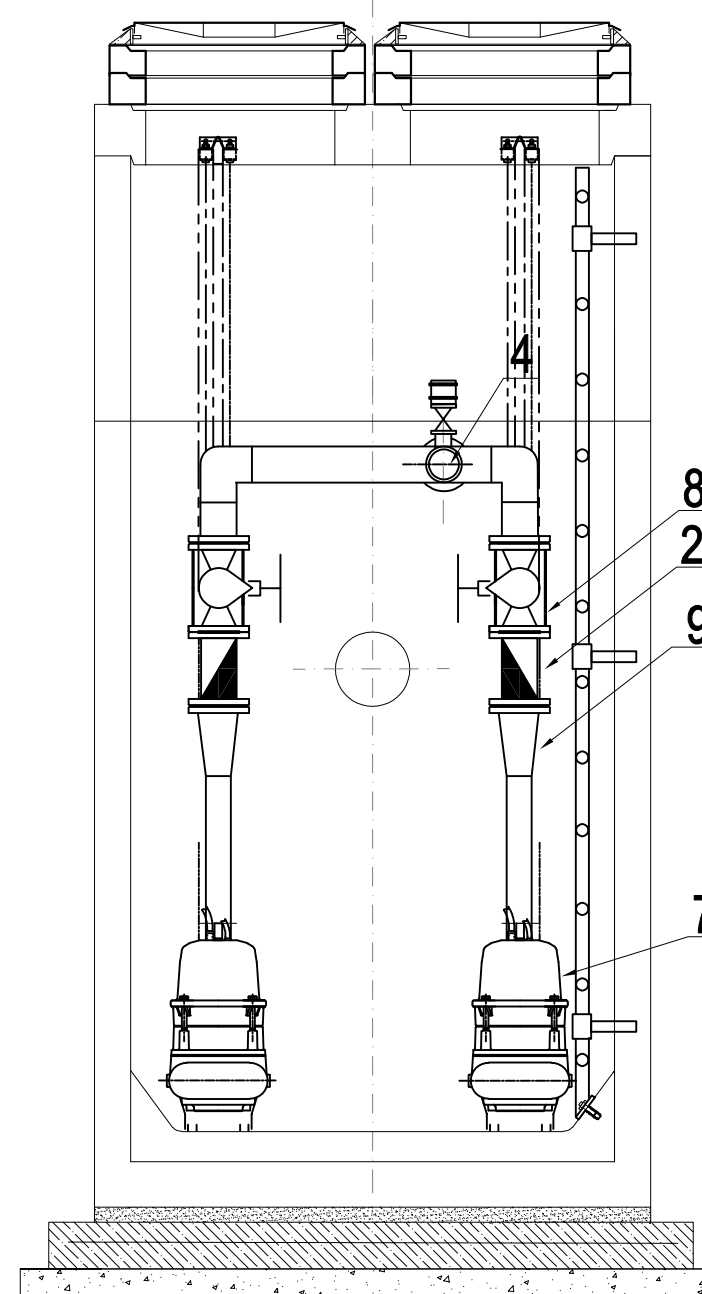


ŘEZ B - B'



ŘEZ A - A'

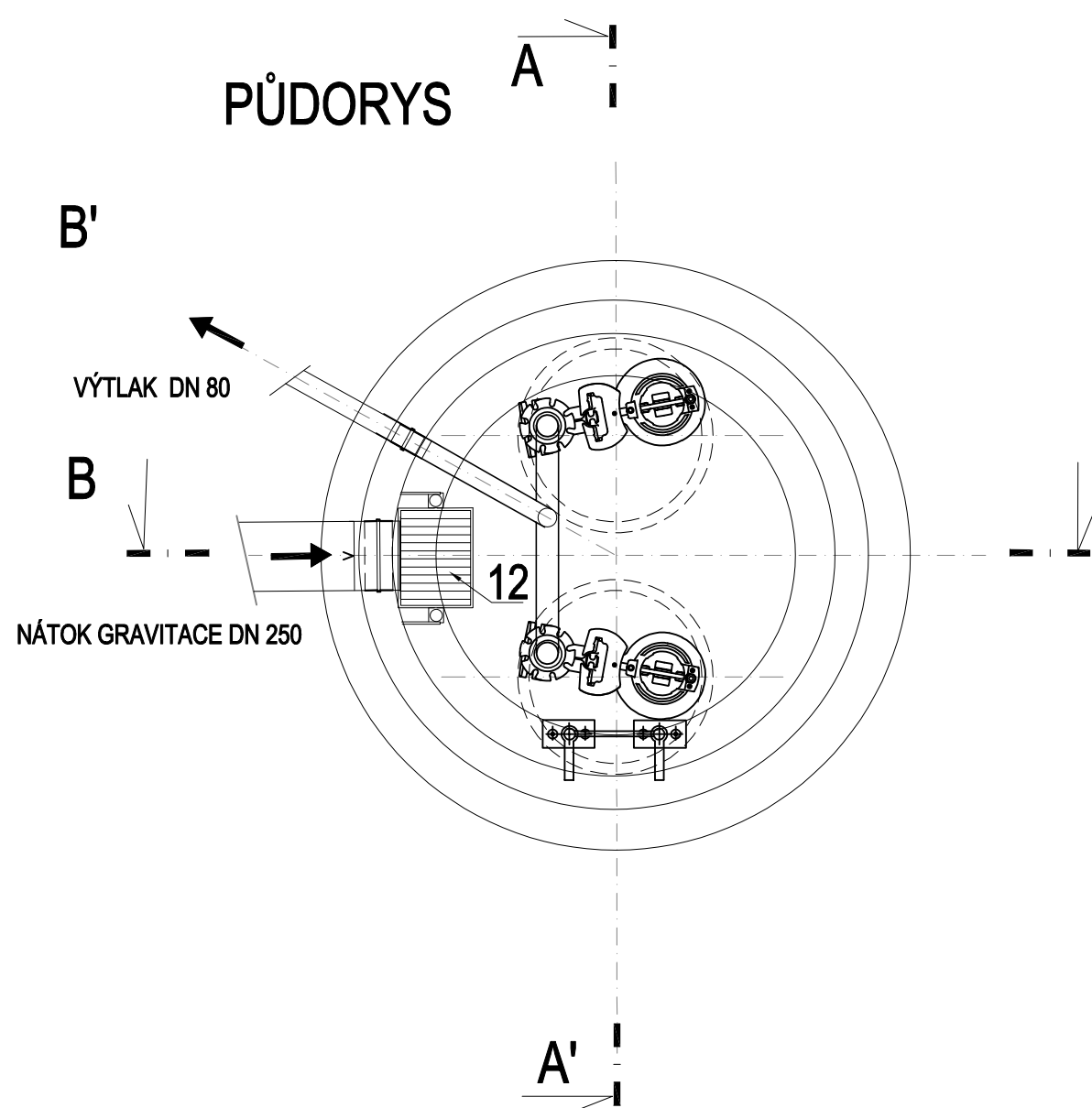


LEGENDA:

- 1 SPOUŠTĚCÍ ZAŘÍZENÍ - VODÍCÍ TYČE (součástí dodávky čerpadel)
- 2 KULOVÁ ZPĚTNÁ KLAPKA DN 50 2 ks
- 3 SPECIÁLNÍ PŘÍRUBA DN 80 NA POTRUBÍ PE DN 80 1 ks
- 4 TVAROVKA NEREZOVÁ OBLOUK 90 DN 80 2 ks
TVAROVKA NEREZOVÁ T DN 80/80 1 ks
- 5 VÝTLAK SPLAŠKOVÝCH VOD PE DN 80 mm
- 6 NÁTOK SPLAŠKOVÝCH VOD PP DN 250 mm
- 7 PONORNÉ KALOVÉ ČERPADLO DO MOKRÉ JÍMKY S OBĚŽNÝM KOLEM
Q=3,2 l/s, H=18 m, P 1,4 kW, I=7,8 A
- 8 NEREZOVÉ DESKOVÉ ŠOUPÁTKO DN 50 2 ks
- 9 NEREZOVÁ REDUKCE 65/80 2 ks
- 10 - NEREZOVÝ KULOVÝ KOHOUT DN 50/PN 10, HADICOVÁ KONCOVKA DN 50 - C52
- 11 - NEREZOVÉ POTRUBÍ DN 50 VAŘENO
- 12 - ČESLICOVÝ KOŠ S PŘICHYCENÍM A ZVEDACÍM ZAŘÍZENÍM, PRŮLINY 30 mm (400x300x700 mm)

**OBĚ ČERPADLA BUDOU VYTAHOVÁNA POMOCÍ ŘETĚŽŮ O DÉLCE 2 x 3,0 m
ŘETĚŽY BUDOU POVĚŠENY NA SKOBĚ VE VYROVNÁVACÍM PRSTENCI**

PŮDORYS



IKKO Hradec Králové, s.r.o. Bratří Štefanů 238, 500 03 Hradec Králové tel. 495 407 520, 495 217 150 e-mail: ikko@ikko.cz, http: www.ikko.cz	
ZODPOVĚDNÝ PROJEKTANT: ING. BOHUSLAV KOUBA 	STUPEŇ: DPS
KONTOLOVAL: ING. BOHUSLAV KOUBA	DATUM: 05/2021
VYPRACOVAL: IVA KOUBOVÁ	Č. ZAKÁZKY: 272015
INVESTOR: MĚSTO PŘELOUČ, ČESKOSLOVENSKÉ ARMÁDY 1665, PŘELOUČ	MĚŘITKO: M 1:25
AKCE: SPLAŠKOVÁ KANALIZACE KLENOVKA S PŘEVEDENÍM ODPADNÍCH VOD DO PŘELOUČE	FORMÁT: 4 A4
OBJEKT: PS 01 ČERPAČÍ STANICE - STROJNÍ TECHNOLOGIE	Č. VÝKRESU: Č. PARE:
VÝKRES: PŘEČERPÁVACÍ STANICE ODPADNÍCH VOD Č.2	PS 01 b.02